

ESTAÇÃO DO GROOVE

A Estação do Groove é uma banda de Pop, Soul & Black Music que conta com músicos atuantes há mais de duas décadas e um trabalho cuidadoso na interpretação de grandes clássicos como Aretha Franklin, Earth Wind & Fire, James Brown, Joe Cocker, Marvin Gaye, Michael Jackson e Stevie Wonder, entre outros.

A EG foi criada pelo amor de seus integrantes por ritmos dançantes e swingados que não deixam ninguém ficar parado. Com uma pulsação forte e uma rítmica sólida faz uma interpretação com personalidade de grandes hits que deixaram sua marca desde os anos 60 até a atualidade, permitindo assim levar estas músicas maravilhosas para casas de todos os portes.

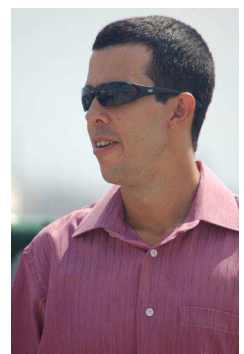
Luiz Kersten

Bass & Backing Vocals - Contrabaixista, violonista, arranjador, compositor e professor de música. Artistas com quem atuou: Roberto Leal, Prini Loris, Flávio Guimarães, Danny Vincent, Banda Kaduna, Banda American Wild West, Banda Estação Paulista. Influências: Hard Rock, Rock Progressivo, Funk e Blues. Atua no cenário nacional desde 1981.



Marco Balthazar

Vocals & Guitar - Iniciou em uma banda de escola onde participou de diversos festivais tocando no antigo Palace, Praça da Paz e Tom Brasil. Entrou para a banda do guitarrista Danny Vincent onde tocou por todo Brasil. Gravou uma música no primeiro CD do guitarrista Robson Fernandes. Tocou com Flávio Guimarães com quem viajou o Brasil chegando a participar de em um Festival Internacional de Blues em Santa Cruz de la Sierra na Bolívia.



Mario Carvalho

Keyboards & Backing Vocals - Músico profissional desde 1975, pianista, violonista, compositor e arranjador. Atua como músico, professor, produtor de discos e trilhas para publicidade e programas de TV, no Brasil e na França. Músico fundador dos grupos Vento Bravo (França) e Zarabatana. Trabalhou com vários artistas, tais como, Luís Melodia, Skowa, Adriana Calcanhoto, Paulinho da Viola, Nico Rezende, Paulo Freire, Paulo Moura, Ulisses Rocha, Placa Luminosa, Rosa Maria Colyn, Márcia Maria, Dudu Portes, Chico Batera, Nenê, Raul Gil, Manolo Otero, Sergio Rossoni Grupo, Mansur e a Cia. do Som, entre outros.



Vicente Spartani

Drums & Backing Vocals - Inicia sua carreira profissional em 1992. Grava o CD Blues at Close Range do guitarrista Danny Vincent, com o qual excursionou pelo Brasil. Acompanhou o bluesman Nuno Mindelis. Em 2000, integrando a banda Cia. do Som, participa da gravação, produção e shows do CD Maktub do compositor Mansur, utilizando suas fortes influências de Funk e Soul, trabalho este elogiado por nomes importantes da MPB como o produtor Skowa.



Contatos

(11) 97232-7174

(11) 99919-9165

www.estacaodogroove.com.br

www.facebook.com/estacaodogroove.banda

estacaodogroove@gmail.com